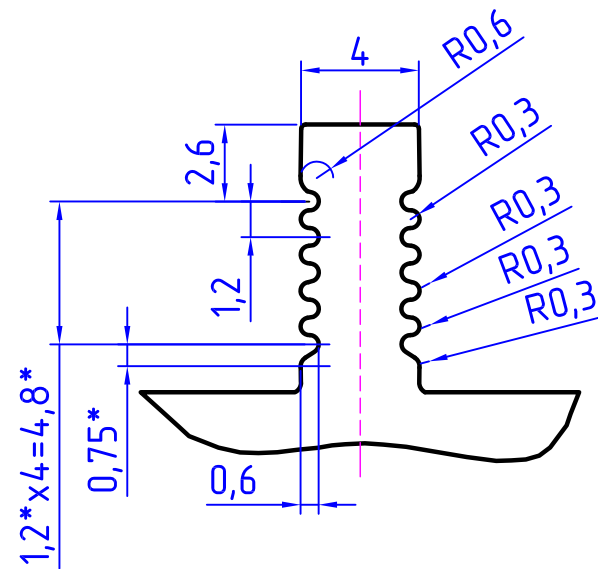


A (4:1)
20 мест



1. - Лицевая поверхность.
2. Неуказанные размеры обеспечиваются инструментом.
3. Технологические радиусы 0,3-0,5 мм.
4. Неуказанные предельные отклонения формы и остальные технические требования согласно ГОСТ 22233-2018, как для профиля нормальной точности.

Площадь сечения, мм ²	Масса теоретическая кг/пог.м	Диаметр описанной окружности, мм	Периметр наружный, мм

AB1109.2				
Изм.	Лист	№ докум.	Подпись	Дата
Разраб.				
Провер.				
Т.конт.				
Н.контр.				
Утв.				
Профиль радиаторный нормальной точности				
Лист		Масса		Масштаб
		см.табл.		1:1
Лист		Листов 1		
сплав АД31 ГОСТ 4784-2019				
Первая Радиаторная Компания				

Перв. примен.

Справ. N

Подл. и дата

Инв. N дубл.

Взам. инв. N

Подл. и дата

Инв. N подл.