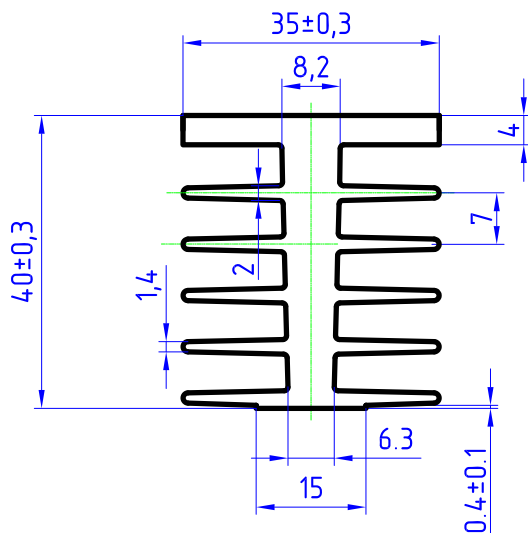


ПР264

Перв. применение

Справ. номер



1. Толщина боковых ребер и расстояние между ними не контролируются.
2. Размеры обеспечиваются инструментом.
3. Остальные технические требования согласно ГОСТ 22233-2018, как для профилей нормальной точности.

Подпись и дата

Инв.н.дубл

Взам инв.н

Подпись и дата

Инв.н.подл

ПР264

Изм.	Лист	Докум.	Подп.	Дата
Разраб.				
Провер.				
Т.контр.				
Н.контр.				
Утв.				

Профиль силовой
нормальной точности

Литера	Масса	Масштаб
	1,53	1:1
Лист	Листов 1	

сплав АД31
ГОСТ4784-2019

