

AB9032

Перв. примен.

Справ. N

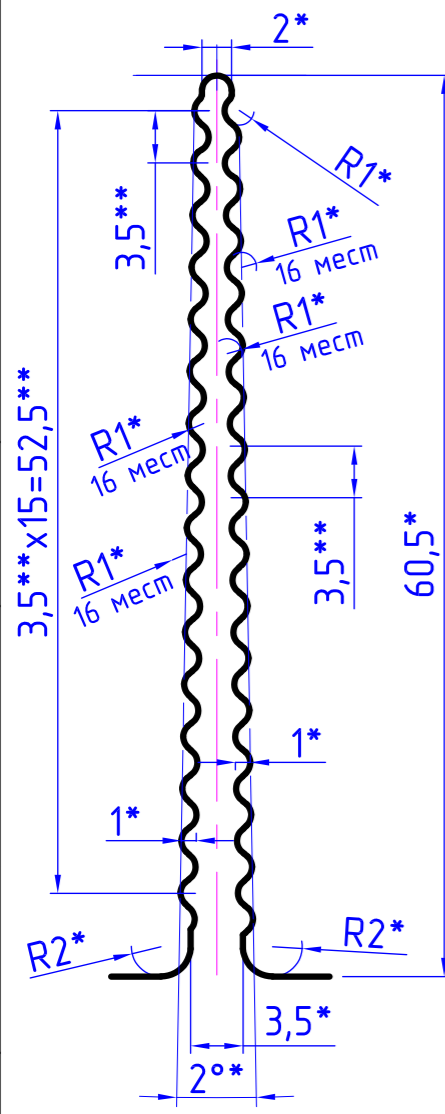
Подп. и дата

Инв. N

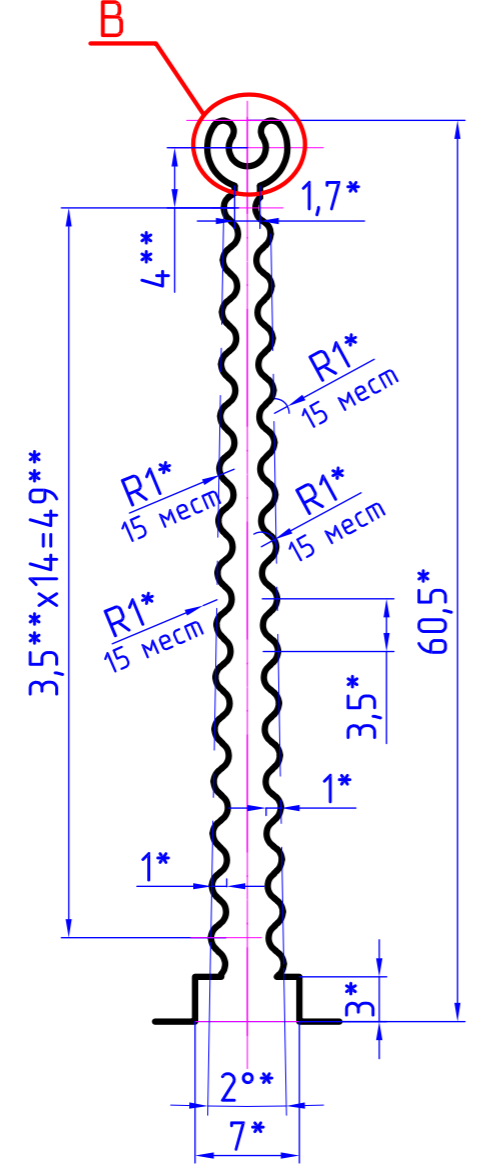
Подп. и дата

Инв. N

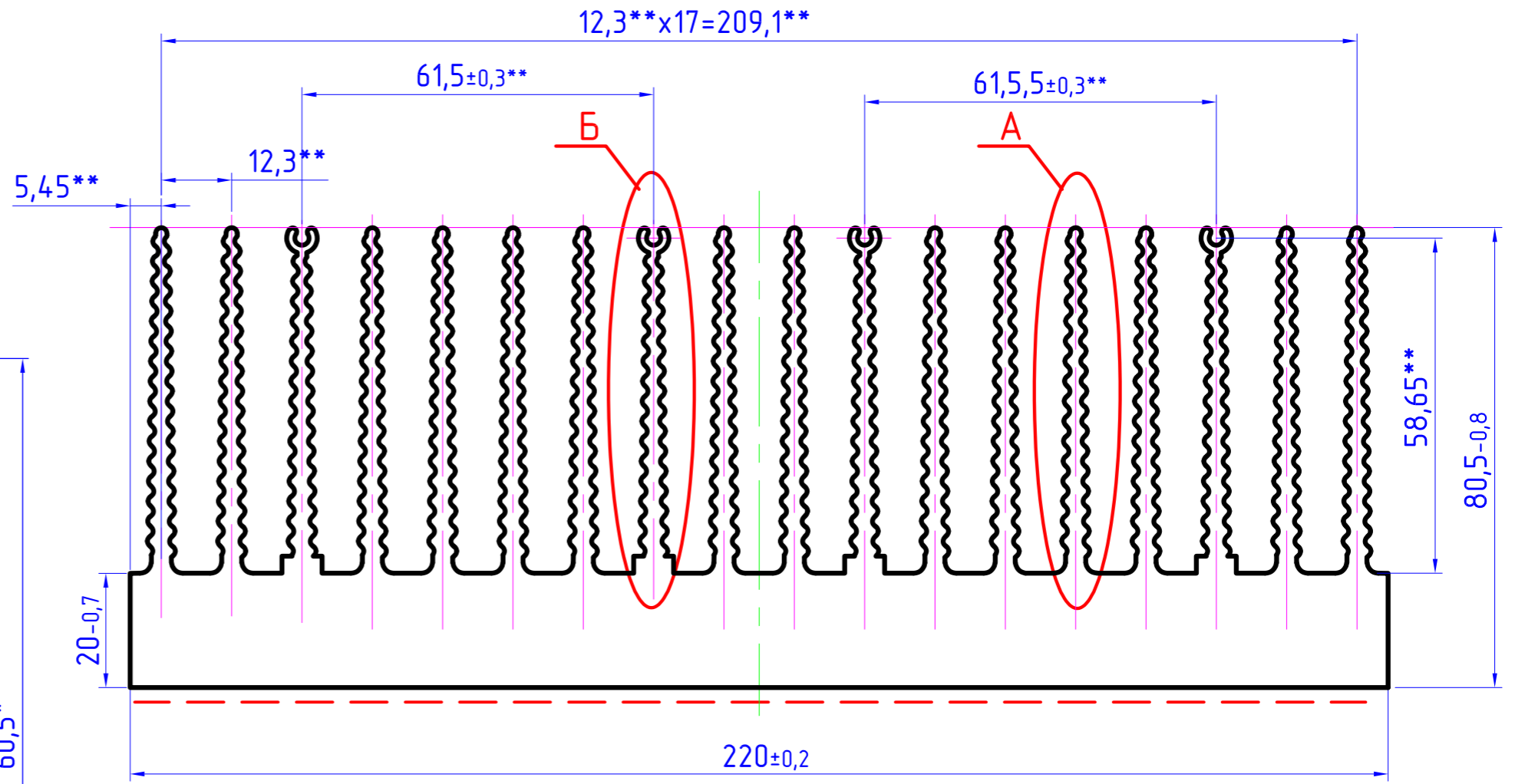
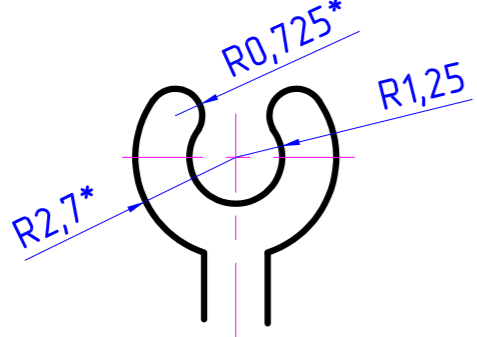
A (2:1)
14 мест



Б (2:1)
4 места




В (5:1)
4 места



----- Лицевая (рабочая) поверхность

- * - Размеры обеспечиваются инструментом.
- ** - Размеры для справок.
- Неуказанные радиусы скруглений R0,3* мм.
- Остальные технические условия по ГОСТ 22233-2001.

Площадь сечения, см ²	Масса теоретическая кг/пог.м	Диаметр описанной окружности, мм	Периметр наружный, мм
76,91	20,9	230,1	3026,7

				AB9032				
Изм.	Лист	№ докум.	Подпись	Дата	Профиль радиаторный нормальной точности	Лит.	Масса	Масштаб
Разраб.								1:1
Провер.						Лист	Листов	1
Т.конт.						сплав АД31 ГОСТ 4784-97		
Н.контр.						 Первая Радиаторная Компания		
Утв.								