

AB1110

Перв. примен.

Справ. N

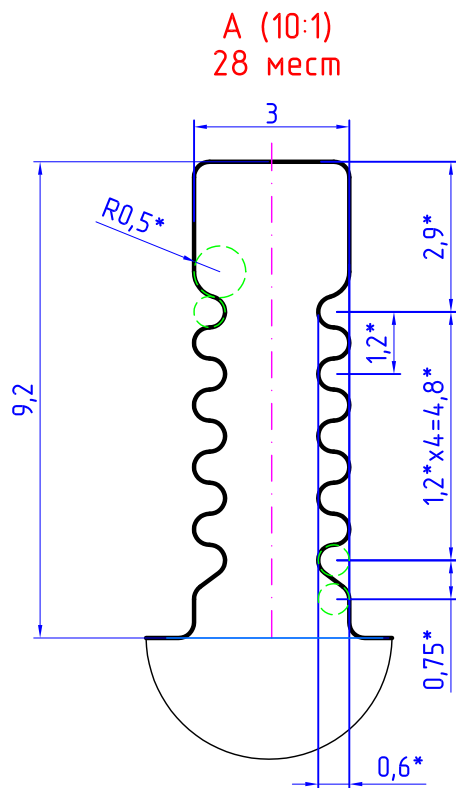
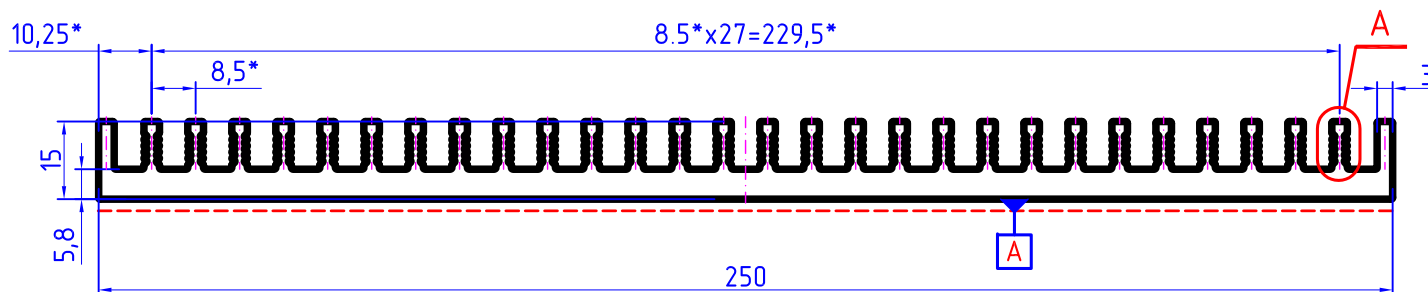
Взам. инв. N

Инв. N дубл

Подп. и дата

Подп. и дата

Инв. N подл



A (10:1)
28 мест

----- - лицевая поверхность

- * - Размеры обеспечиваются инструментом.
- Неуказанные радиусы скругления R0,3* мм.
- Отклонение от плоскости поверхности A не более 0,8 мм.
- Состояние материала Т6.
5. Остальные технические условия по ГОСТ 22233-2018.

| Площадь сечения, мм ² | Масса теоретическая, кг/пог.м | Диаметр описанной окружности, мм | Периметр наружный, мм |
|----------------------------------|-------------------------------|----------------------------------|-----------------------|
| 21,73 | 5,867 | 250,4 | 1231,6 |

| | | | | AB1110 | | | |
|----------|------|----------|---------|--------|------------------------------|----------|---------|
| Изм. | Лист | № докум. | Подпись | Дата | Лит. | Масса | Масштаб |
| Разраб. | | | | | | см.табл. | 1:1 |
| Провер. | | | | | | | |
| Т.контр. | | | | | Лист | Листов | 1 |
| Н.контр. | | | | | сплав АД31 ГОСТ 4784-2019 | | |
| Утв. | | | | | Первая Радиаторная Компания | | |